

もっと遠くに、もっと近くに。

Geolocation Technology

Basic Design Standard

Geolocation Technology Visual Identity System

ジオロケーションテクノロジー社の表示に関する基本ビジュアルデザインマニュアル

ジオロケーションテクノロジー社のロゴマークを核に、シンボルカラー、シンボルバリエーション等によって、

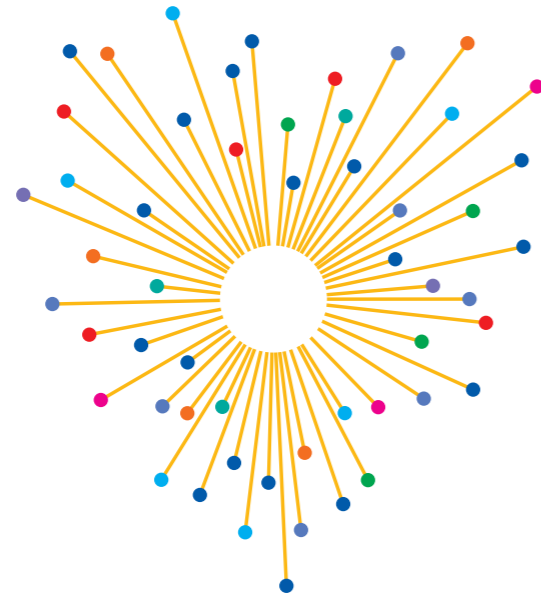
最も効果的なビジュアルコミュニケーションを図れるよう設計された「ルールブック」です。

ジオロケーションテクノロジー社を表示する際は、このデザインマニュアルに記載された基本ルールを厳守してください。

シンボルマーク

シンボルマークは、ジオロケーションテクノロジー社のビジュアルコミュニケーションシステムの核になります。
 シンボルマークは、単独で使用せず、英字ロゴタイプとタグライン「もっと遠くに、もっと近くに。」と合わせて表示する
 ロゴマークとして、本マニュアルの表示ルールに従ってください。
 下図でシンボルマークのコンセプトの説明をしています。

シンボルマーク

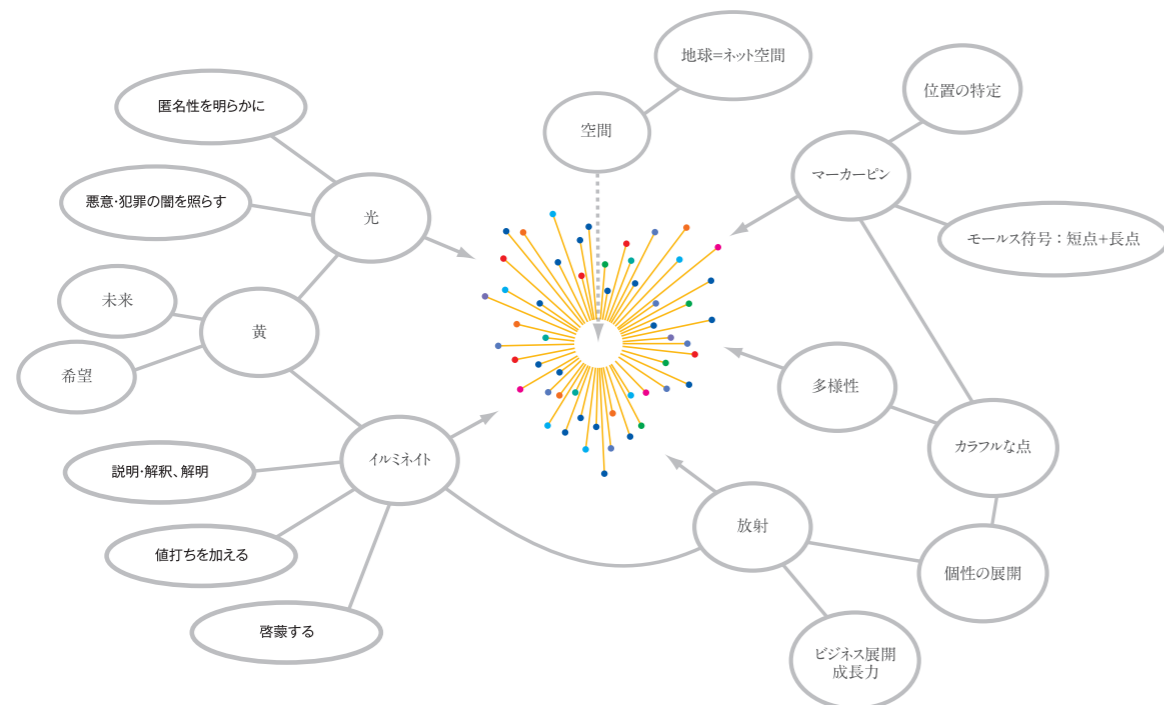


Illuminate Marker Pin

「匿名性と闇を照らすマーカーピン」

ネットにおける匿名性と、悪意・犯罪という闇を、照らし、あきらかにするマーカーピン(地球に位置を特定する)です。
 提供サービスの基盤である「IP Geolocationデータベース」の「SURFPOINT」のメタファー(例え)を「光」にしたシンボルです。
 Illuminateには、啓蒙する、説明・解釈、明らかにする、解明する、値打ちを加えるという意味で使われる言葉です。

マーカーピンは、モールス符号(点と線によって: トン、ツー)をモチーフにしました。シンボルカラーは、「カラフルな短点(トン)」と「長点(ツー)の光をイメージしたイエロー」です。

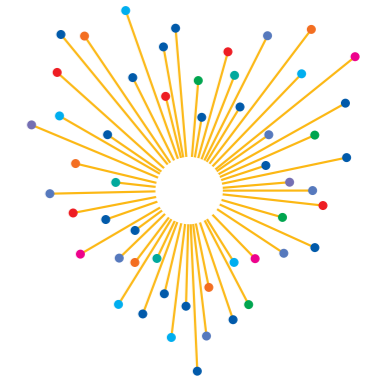


ロゴマーク

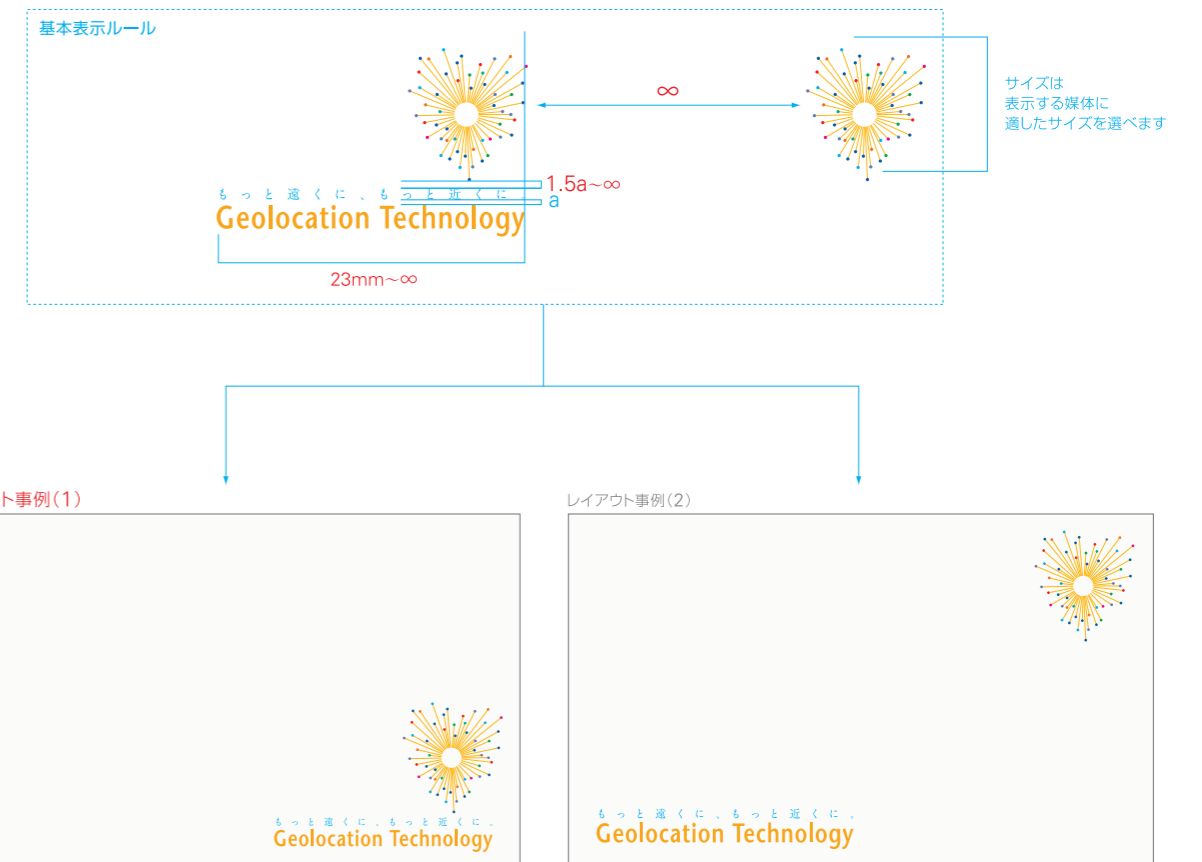
ロゴマークは、ロゴマークAとロゴマークBの2種類があります。表示の詳細はP5,6をお読み下さい。
 ロゴマークAは、ジオロケーションテクノロジー社を表示するためのデザインシステムの中心的存在です。
 ロゴマークBも用意されていますが、優先してロゴマークAを表示してください。
 下図にある「レイアウト事例(2)」の表示形・事例は角2封筒(P11)やシンボルバリエーションB(P13)で使用されています。

ロゴマークA

もっと遠くに、もっと近くに。
Geolocation Technology



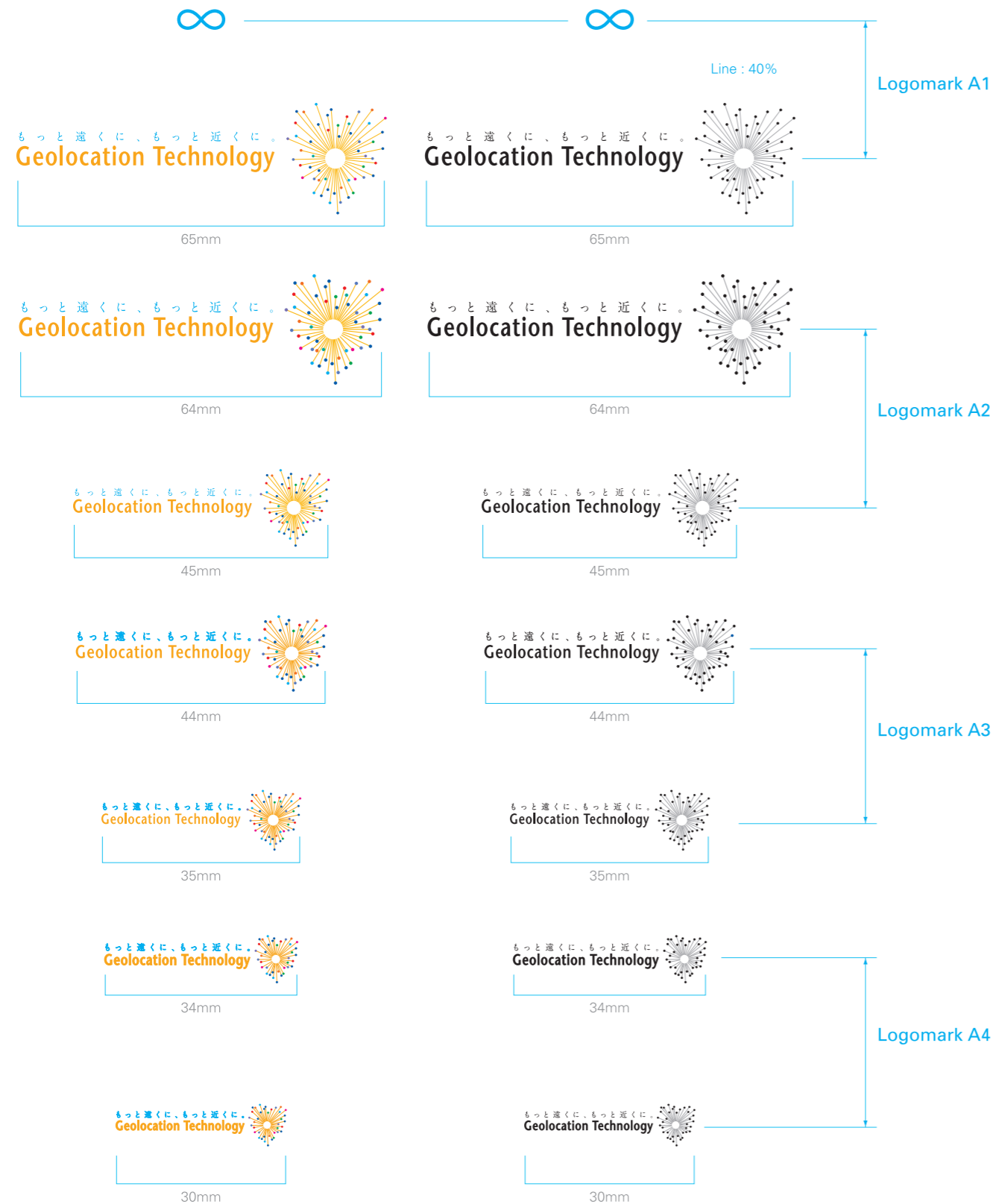
ロゴマークB



ロゴマークA・表示サイズ

ロゴマークには、表示するサイズによって4種類を用意しています。
 ジオロケーションテクノロジー社のシンボルマークは点と線の構成のため、小さいサイズで表示するほど、点が小さく線は細くなり見た目が霞んでいきます。そうした点を改善するために、表示サイズごとに表示するロゴタイプが用意されていますので、下図の使用規定に従って使用してください。

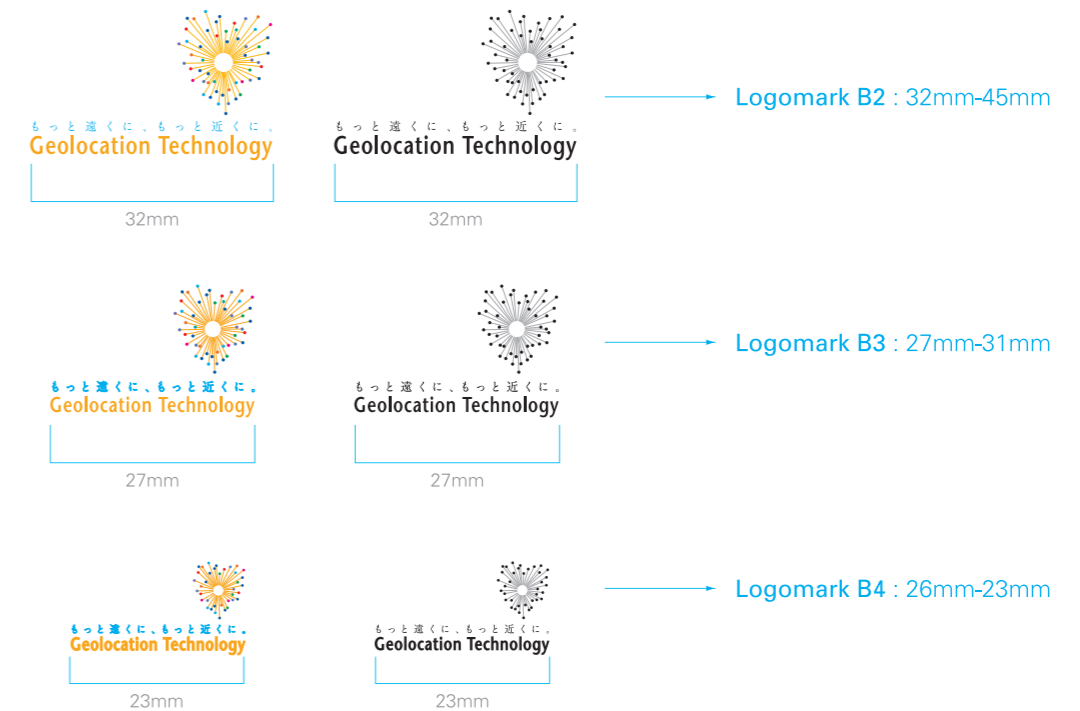
ロゴマークA



ロゴマークB・表示サイズ & コーポレートロゴタイプ

ロゴマークBは、ロゴマークAでは表示がどうしても適さない場合や、小さくコンパクトに表示したい場合のみにご利用ください。
 下図は、ロゴマークBの使用サイズ指定です。常に表示には優先的にロゴマークAを使用してください。
 下段のデザインが、コーポレートロゴタイプ(正式社名ロゴタイプ)です。
 縦組のコーポレートロゴタイプは、縦組でなければ表示できない場合のみ使用してください。

ロゴマークB



コーポレートロゴタイプ

株式会社 Geolocation Technology

株式会社 Geolocation Technology

シンボルカラー

ジオロケーションテクノロジー社のシンボルカラーと表示色です。
シンボルカラーは、4色です。ロゴマークで使用されている色です。
それぞれのカラーチップの色指定数値は、カラー印刷(CMYK)と特色印刷、サイン(看板)用色材の指定です。

シンボルカラー

ジオテック・イルミネイトイエロー (英字ロゴタイプの使用色)

特色印刷	DIC 122
カラー印刷	M40+Y100
サイン表示	M40+Y100
	JS1404XL : シルキーオレンジ(不透明色)
	TL5402XL : シルキーオレンジ(透明色)

ジオテック・グレー (フォントの使用色)

特色印刷	DIC 545
カラー印刷	B70
サイン表示	B70
	JS1008XL : パトルシップグレー(不透明色)
	TP3002XL : パトルシップグレー(透明色)

ジオテック・ライトイエロー (シンボルマークの放射線色)

特色印刷	DIC 86
カラー印刷	M30+Y100
サイン表示	M30+Y100
	JS6137XL : フラワーズイエロー(不透明色)
	TP3102XL : ヨークイエロー(透明色)

ジオテック・ホワイトイエロー (ロゴマークの背景色)

特色印刷	DIC 2056
カラー印刷	Y15
サイン表示	Y15
	不透明色 : 該当色なし
	透明色 : 該当色なし

ロゴマーク・指定色リスト

デザインエレメント	カラー印刷	特色印刷	サイン(看板)	
	CMYK	DIC	不透明色(3M Scotchcal)	透明色(3M Scotchcal)
Geolocation Technology	M40+Y100	DIC122	JS1404XL (シルキーオレンジ)	TL5402XL (シルキーオレンジ)
— (line)	M30+Y100	DIC86	JS6137XL (フラワーズイエロー)	TP3102XL (ヨークイエロー)
もっと遠くに、もっと近くに。	C100	DIC576	JS1613XL (モーニングブルー)	TP3631XL (モーニングブルー)
● (dot)				
●	C100+M70	DIC2597	JS1621XL (ウルトラマリン)	TP3606XL (ムーンショット)
●	C70+M50	DIC2391	JS1615XL (レインブルー)	TP3623XL (レインブルー)
●	C60+M60	DIC455	JS6639XL (ブルーアイリス)	TP3635XL (ブルーアイリス)
●	M100	DIC592	JS6214XL (チェリーレッド)	TP3205XL (オペラ)
●	M100+Y100	DIC158	JS1237XL (プレージングレッド)	TP3230XL (プレージングレッド)
●	M70+Y100	DIC119	JS1409XL (パントオレンジ)	TP3404XL (パントオレンジ)
●	C100+Y100	DIC2565	JS6711XL (エンパイアグリーン)	TP3721XL (ゴルフグリーン)
●	C100+Y50	DIC177	JS6705XL (ターコイズエリート)	TP3708XL (ターコイズエリート)

背景色とグリッドシート

ロゴマークを表示する場合の背景色は、ロゴマークが鮮明に見える配色(色の選択)をしてください。
下図の表示の事例と、禁止事例に従ってください。

背景色の使用事例

例1 (白背景): ロゴマークの背景色は「白」と「ホワイトイエロー」です。多色で背景色は使用できません。

例2 (ライトブルー背景): ロゴマークの背景色「白」or「ホワイトイエロー」以外は使用できません。

例3 (ダークブルー背景): 背景色に薄色以外を使用しないでください。

例4 (グレー背景): 恣意的に、シンボルカラー以外の色をロゴマークに使わないでください。

例5 (白背景): 新聞などの単色印刷物の場合その1色刷りの単色で表示してください、背景色が必要な場合5%

例6 (黒背景): ジオテック・ホワイトイエロー(P6)以外のシンボルカラーを背景色に使用しないでください。

ロゴマーク・グリッドシート

ジオロケーションテクノロジー社の「ロゴマーク」の「グリッドシート」です。「グリッドシート」は格子状の網のことで、造形構成上の基準単位として使用しています。「グリッドシート」の目的は、造形要素の各々の比例を整数にするためのものです。「グリッドシート」による規則正しい倍数の比例関係によって、韻を踏むようにリズムカルに互いの関係が響きあいより美しい形をデザインできるモダンデザインの重要な造形基礎です。本マニュアルに添付されているCD-ROMにはグリッドシートが収録されています。

